

Memory Card (A-Series)

<div> <div>オペレーションマニュアル</div> <div>Operation Manual</div> <div>Manuel d'utilisation</div> </div>	<div> <div>Bedienungsanleitung</div> <div>操作手册</div> </div>
--------------------------------------------------------------------------------------------------	-------------------------------------------------------------

<div> <div>AXSM</div> <div>© 2013 Sony Corporation Printed in Japan</div> </div>	<div> <div>ERC</div> <div>4475609040</div> </div>
----------------------------------------------------------------------------------	---------------------------------------------------

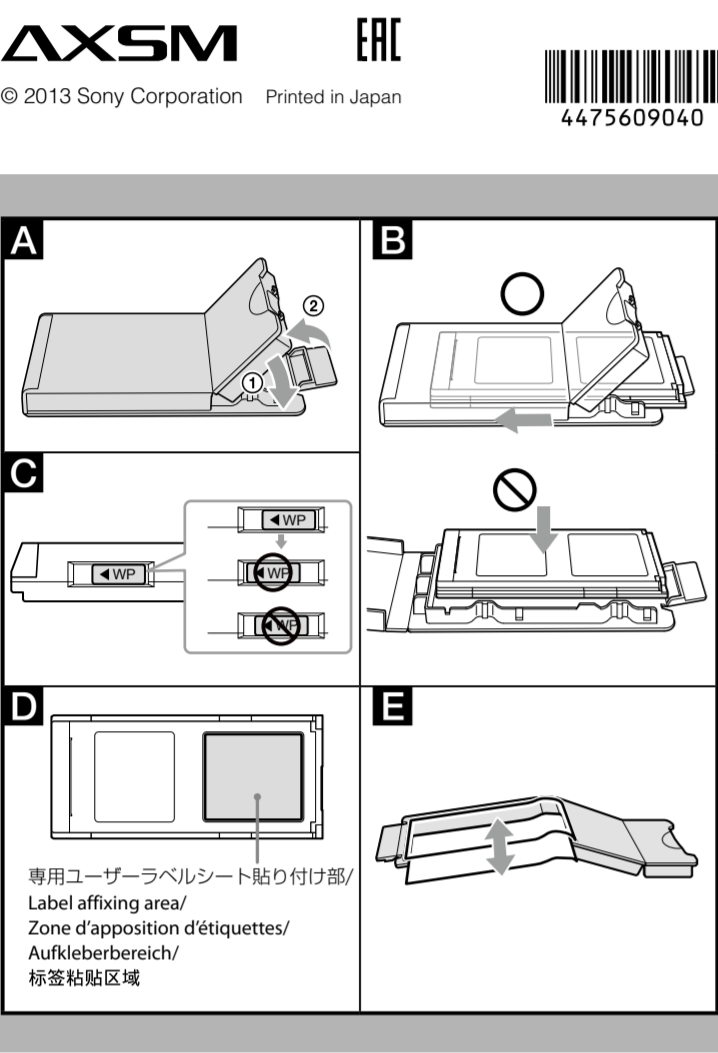
お買い上げいただきありがとうございます。
⚠警告 電気製品は安全のための注意事項を守らないと、火災や人身事故になることがあります。

このオペレーションマニュアルには、事故を防ぐための重要な注意事項と製品の取り扱いかたを示しております。**このオペレーションマニュアルをよくお読みのうえ**、製品を安全にお使いください。お読みになったあとは、いつでも見られるところに必ず保管してください。

AXS-A256S24

AXS-A512S24/A512S48

AXS-A1TS24/A1TS48



A	B
C	D
E	

日本語
安全のために

ソニー製品は安全に充分配慮して設計されています。しかし、電気製品はすべて、まちがった使いかたをすると、火災や感電などにより人身事故になることがあり危険です。事故を防ぐために次のことを必ずお守りください。

- 安全のための注意事項を守る。**
- 万一、異常が起きたら、ソニーのサービス担当者、または営業担当者に相談する。**
 - 異常な音、におい、煙が出たら
 - 異常に温度が上がったら

警告表示の意味	注意を促す記号
このオペレーションマニュアルおよび製品では、次のような表示をしています。表示の内容をよく理解してから本文をお読みください。	 火災 感電
⚠警告 この表示の注意事項を守らないと、火災や感電などにより死亡や大けがなど人身事故につながる場合があります。	 行為を禁止する記号
⚠注意 この表示の注意事項を守らないと、感電やその他の事故によりけがをしたり周辺の物品に損害を与えたりすることがあります。	 行為を指示する記号
	 指示

⚠警告	下記の注意を守らないと、 火災や感電、落下により死亡や大けが につながる場合があります。
 火災 感電	

⚠分解禁止	外装を外したり、改造しすると、感電の原因となります。内部の調整や設定および点検を行う必要がある場合は、必ずサービストレーニングを受けた技術者にご依頼ください。
--------------	---------------------------------------------------------------------------------

⚠禁止	水や異物が入ると火災や感電の原因となることがあります。万一、水や異物が入ったときは、すぐに電源を切り、電源コードや接続コードを抜いて、ソニーのサービス担当者または営業担当者にご相談ください。
------------	-------------------------------------------------------------------------------------------------

⚠指示	異常な音、におい、煙が出たり、画面に異常があるときは 使用をやめる 。万一、異常な音、におい、煙が出たり、画面に異常が発生した場合は、すぐに使用をやめて、ソニーのサービス担当者または営業担当者にご連絡ください。
------------	------------------------------------------------------------------------------------------------------------------

⚠注意	下記の注意事項を守らないと、 けが をしたり 周辺 の物品に 損害 を与えたりすることがあります。
------------	------------------------------------------------------------------------

⚠禁止	引っかかっている状態で無理矢理差し込まない。デッキ本体に挿入する際、天地、前後を逆に挿さないでください。機器の故障とともにけがの原因となることがあります。
------------	-------------------------------------------------------------------------------

概要
本製品はAXSメモリーカード(Aシリーズ) ¹⁾ 規格に対応したメモリーカードです。AXS-A256S24/A512S24/A1TS24は最大2.4 Gbpsで記録できます。AXS-A512S48/A1TS48は最大4.8 Gbpsとより高いビットレートでの記録に対応しており、PMW-F55とAXS-R7を使用して4K 120FPS RAW/X-OCNでの記録が可能です。
ご注意
<ul style="list-style-type: none">本製品は、AXSメモリーカード対応機器およびAXSメモリーカード(Aシリーズ)対応機器以外の機器ではご使用いただけません。 本製品は、専用アダプターを使用することで、AXSメモリーカード対応機器でご使用いただけます。 AXSメモリーカード(Aシリーズ)を以下の機器・ソフトウェアで使用する場合は、ソフトウェアのバージョンを下記のようにしてご使用ください。 <div>AXS-R5 バージョン4.1以降</div> <div>AXSM Drive Utility バージョン1.30以降</div>

¹⁾ AXSMと**AXSM**はソニー株式会社の商標です。

その他、本オペレーションマニュアルで登場するシステム名、製品名は、一般に各開発メーカーの登録商標あるいは商標です。なお、本文中では™、®マークは明記していません。

使用上のご注意
<ul style="list-style-type: none">本製品は電子機器ですので、静電気を与えないようにしてください。 本製品を曲げたり、強い衝撃や振動を与えたり、水に濡らしたりしないでください。 本製品の端子部に直接触れたり、異物などを入れたりしないでください。 下記の場合、記録したデータが破壊(消滅)されることがあります。 <ul style="list-style-type: none">読み込み中、書き込み中、またはフォーマット中に本製品を抜いたり、振動、衝撃を与えたり、機器の電源を切った場合 静電気や電氣的ノイズの影響を受ける場所で使用した場合 以下のような場所での使用や保存はしないでください。 <ul style="list-style-type: none">使用条件および保存条件の範囲以外の場所 炎天下や夏場の窓を閉め切った車の中／直射日光のあたる場所／熱器具の近くなど 湿気の多い場所や腐食性のある場所 ご使用の場合は、正しい挿入方向をご確認ください。 本製品の保管時および携帯時は、専用ケースに入れて確実にロックしてください(イラストA参照)。本製品を専用ケースに入れる際は、横方向から平行に挿入してください。ケースを完全に開いた状態で上から本製品を押し込むと、ケースの爪が折れることがあります(イラストB参照)。 本製品に保存しているデータは、万一の故障によるデータの損失に備えて、バックアップを取っておいてください。本製品に保存したデータの損害については、当社は一切の責任を負いかねますので、あらかじめご了承ください。 ライトプロテクトスイッチを三角矢印の方向にスライドさせると、記録や編集、消去ができなくなります(イラストC参照)。ライトプロテクトスイッチをお使いになる際は、確実に端までスライドさせてください。また、ライトプロテクトスイッチを操作するときは、機器から取り出した状態で行ってください。 ラベルは、必ず同梱の専用ユーザーラベルシートを使用し、所定の貼り付け部に貼ってください(イラストD参照)。専用ユーザーラベルシートの再利用(貼り直し)はできません。専用ユーザーラベルシートを貼付する場合は、機器内で剥がれて脱落しないよう十分にご注意ください。 本製品をフォーマットする場合は、フォーマット機能を持つ、AXSメモリーカード対応機器でフォーマットしてください。 専用ケースカードの取り出し、再挿入の際は、専用ケースを完全に開いた状態で行ってください(イラストE参照)。

結露について
本機を寒いところから急に暖かいところに持ち込んだときなど、機器表面や内部に水滴がつくことがあります。これを結露といいます。結露が起きたときは、結露がなくなるまで放置し、結露がなくなってからご使用ください。結露時のご使用は機器の故障の原因となる場合があります。
<ul style="list-style-type: none">ご使用になる前に結露がある場合には、結露がなくなってから使用してください。
<ul style="list-style-type: none">本製品には結露を警告するランプなどは備えていません。

外装のお手入れについて
<ul style="list-style-type: none">乾いた柔らかい布で軽く拭いてください。 汚れがひどいときは、薄い中性洗剤溶液を少し含ませた布で拭きとり、乾いた布でカラ拭きしてください。 アルコールやベンジン、シンナー、殺虫剤をかけると、表面の仕上げを傷めたり、表示が消えてしまうことがあるので、使用しないでください。 布にゴミが付着したまま強く拭いた場合、傷が付くことがあります。 ゴムやビニール製品に長時間接触させると、変質したり、塗装がはげたりすることがあります。

仕様	
インターフェイス	AXSメモリーカード(Aシリーズ)規格
容量(ユーザー容量) ¹⁾²⁾³⁾	
AXS-A256S24	256 GB (約210 GB)
AXS-A512S24/A512S48	512 GB (約445 GB)
AXS-A1TS24/A1TS48	1 TB (約890 GB)

¹⁾ AXSメモリーカードには、実際にご利用いただける容量(ユーザー容量)と、システムファイル領域があります。

²⁾ ユーザー容量は、フォーマットする機器や条件によって異なります。

³⁾ 上記ユーザー容量は、工場出荷状態の値になります。

記録時間	最大記録時間は記録フォーマットによって異なる場合があります。また、使用するAXSメモリーカード対応機器によっては転送速度に制約がある場合があります。詳しくは、対応機器のオペレーションマニュアルをご参照いただくか、ソニーの営業担当者にお問い合わせください。
入力電圧	DC 3.3 V ±10%
消費電力	
AXS-A256S24/A512S24/A1TS24	最大5 W
AXS-A512S48/A1TS48	最大7 W
動作温度	0℃～40℃ (使用機器の動作条件に準拠します)
動作相対湿度	25%～90% (結露のないこと) (使用機器の動作条件に準拠します)
保存温度	−40℃～+80℃
保存相対湿度	95%以下(結露のないこと)
外形寸法	34×8×75 mm (最大突起を含まず)
本体質量	約35 g
付属品	専用ケース 専用ユーザーラベルシート オペレーションマニュアル

仕様および外観は、改良のため予告なく変更することがありますが、ご了承ください。

<ul style="list-style-type: none">必ず事前に記録テストを行い、正常に記録されていることを確認してください。本機や記録メディア、外部ストレージなどを使用中、万一これらの不具合により記録されなかった場合の記録内容の補償については、ご容赦ください。 お使いになる前に、必ず動作確認を行ってください。故障その他に伴う営業上の機会損失等は保証期間中および保証期間経過後にかかわらず、補償はいたしかねますのでご了承ください。 本製品を使用したことによるお客様、または第三者からいかなる請求についても、当社は一切の責任を負いかねます。 本機内、記録メディア、外部のストレージ等に記録されたデータの損失、修復、複製の責任は負いかねます。 諸事情による本製品に関連するサービスの停止、中断について、一切の責任を負いかねます。

English
Before operating the unit, please read this manual thoroughly and retain it for future reference.

For the customers in the U.S.A.
This equipment has been tested and found to comply with the limits for a Class A digital device, pursuant to part 15 of the FCC Rules. These limits are designed to provide reasonable protection against harmful interference when the equipment is operated in a commercial environment. This equipment generates, uses, and can radiate radio frequency energy and, if not installed and used in accordance with the instruction manual, may cause harmful interference to radio communications. Operation of this equipment in a residential area is likely to cause harmful interference in which case the user will be required to correct the interference at his own expense.

You are cautioned that any changes or modifications not expressly approved in this manual could void your authority to operate this equipment.

This device complies with part 15 of the FCC Rules. Operation is subject to the following two conditions: (1) This device may not cause harmful interference, and (2) this device must accept any interference received, including interference that may cause undesired operation.

For the customers in Canada
CAN ICES-3 (A)/NMB-3(A)

For the customers in Europe
This product is intended for use in the following Electromagnetic Environments: E2 (commercial and light industrial), E3 (urban outdoors), E4 (controlled EMC environment, ex. TV studio).

For the customers in Europe, Australia and New Zealand
WARNING
This equipment is compliant with Class A of CISPR 32. In a residential environment this equipment may cause radio interference.

This apparatus shall not be used in the residential area.

КАРТА ПАМЯТИ
AXS-A256S24/AXS-A512S24/AXS-A1TS24/AXS-A512S48/AXS-A1TS48
Сони Корпорейшн
1-7-1, Конан, Минато-ку, Токио, Япония, 108-0075
Сделано в ЯПОНИИ
Импортер на територият стран Таможенного союза АО «Сони Электроникс», Россия, 123103, Москва, Карамышевский проезд, 6

Это изделие является картой памяти, поддерживающей стандарт карт памяти AXS (A-Series).

За потребители в Европа
Този продукт е предназначен за работа в следните електромагнитни среди: E2 (търговска и лека индустриална), E3 (градска, от открито), E4 (среда с контролирана електромагнитна съвместимост, напр. на телевизионно студио).

ПРЕДУПРЕЖДЕНИЕ
Это оборудование соответствует Классу А стандарта CISPR 32. В жилой зоне это оборудование может вызвать радиопомехи.

Данный аппарат не следует использовать в жилой зоне.	
Входное напряжение	3,3 В постоянного тока ±10%
Энергопотребление	
AXS-A256S24/A512S24/A1TS24	макс. 5 Вт
AXS-A512S48/A1TS48	макс. 7 Вт
Рабочая температура	0℃ - 40℃ (соответствует условиям эксплуатации поддерживаемого устройства)
Рабочая влажность	25% - 90% (без конденсации) (соответствует условиям эксплуатации поддерживаемого устройства)
Температура хранения	от −40℃ до +80℃
Влажность при хранении	95% или менее (без конденсации)
Размеры	34 × 8 × 75 мм (за исключением выступающих частей)
Вес	прибл. 35 г

Цифры "тггг-мм" или "мм-тггг" на изделии или его упаковке означают год и месяц производства. Также месяц и год могут быть написаны полностью.

КАРТА ПАМЯТИ

AXS-A256S24/AXS-A512S24/AXS-A1TS24/AXS-A512S48/AXS-A1TS48
Дайндаушү: СониКорпорейшн
Мекен-жайы: 1-7-1 Конан, Минато-ку, Токио108-0075, Жапония
Жапонияда жасалган
Кеден одағы жеріндегі шетелден әкелуші «СониЭлектроникс» АҚ, Ресей, 123103, Мәскеу, Карамышевский өтпе көшесі, 6

Бул өнім — стандартты AXS жад картасына (А сериясы) қолдау көрсететін жад картасы.

Еуропадағы тұтынушыларға арналған
Бул өнім келесі электромагниттік орталарда пайдалануға арналған: E2 (коммерциялық және жеңіл өнеркәсіп), E3 (қала көшелері), E4 (EMC басқарылатын орта, мыс., ТД студиясы).

ЕСКЕРТУ
Бул жабдық CISPR 32 А классымен үйлесімді. Бул жабдық тұрғылықты ортада радио кедергіге себеп болуы мүмкін.

Бул құрылғыны тұрғын аумақта пайдалануға болмайды.

Кіріс кернеуі	3,3 В тұрақты ток ±10%
Тұтынылатын қуаты	
AXS-A256S24/A512S24/A1TS24	Ең көбі – 5 Вт
AXS-A512S48/A1TS48	Ең көбі – 7 Вт
Пайдалану температурасы	0℃ - 40℃ (қолдау көрсетілетін құрылғының жұмыс шарттарына сәйкес келеді)
Жұмыс ылғалдылығы	25% - 90% (конденсатсыз) (қолдау көрсетілетін құрылғының жұмыс шарттарына сәйкес келеді)
Сақтау температурасы	−40℃ - +80℃
Ылғалдылығы	95% немесе одан төмен (конденсатсыз)
Өлшемдері	34 × 8 × 75 мм (шығынқы жерлерін қоспағанда)
Массасы	шамамен 35 г

Өнімдегі немесе оның қаптамасындағы «жужок-аа» немесе «аа-жужок» сандары өндіру жылын және айын көрсетеді. Не болмаса ай мен жыл жазылуы мүмкін.

A급 기기(업무용 방송통신기자재)이 기기는 업무용(A급) 전자파적합기기로서 판매자 또는 사용자는 이 점을 주의하시기 바라며, 가정외의 지역에서 사용하는 것을 목적으로 합니다.

Türkiye'deki müşteriler için AEEE Yönetmeliğine Uygundur
For the customers in the U.S.A.
SONY LIMITED WARRANTY - Please visit http://www.sony.com/psa/warranty for important information and complete terms and conditions of Sony's limited warranty applicable to this product.
For the customers in Canada
SONY LIMITED WARRANTY - Please visit http://www.sonybiz.ca/pro/lang/en/ca/article/resources-warranty-product-registration for important information and complete terms and conditions of Sony's limited warranty applicable to this product.
For the customers in Europe
Sony Professional Solutions Europe - Standard Warranty and Exceptions on Standard Warranty. Please visit http://www.pro.sony.eu/warranty for important information and complete terms and conditions.
For the customers in Korea
SONY LIMITED WARRANTY - Please visit http://bpeng.sony.co.kr/handler/BPAS-Start for important information and complete terms and conditions of Sony's limited warranty applicable to this product.

Overview
This product is a memory card that supports the AXS Memory Card (A-Series) ¹⁾ standard.

The AXS-A256S24/A512S24/A1TS24 supports recording at up to 2.4 Gbps. The AXS-A512S48/A1TS48 supports higher recording bit rates at up to 4.8 Gbps, allowing 4K 120 fps RAW/X-OCN recording when used with the PMW-F55 and AXS-R7.

Notes
<ul style="list-style-type: none">This product can only be used with devices that support AXS Memory Cards (A-Series) and devices that support AXS Memory Cards. A dedicated adaptor is required to use this product with devices that only support non-A-Series AXS Memory Cards. When using the AXS Memory Cards (A-Series) with the following devices and software, make sure the software versions are as follows. <div>AXS-R5 Version 4.1 or later</div> <div>AXSM Drive Utility Version 1.30 or later</div>

¹⁾ AXSM and **AXSM** are trademarks of Sony Corporation.

All other product names and company names that appear in this manual are trademarks or registered trademarks of their respective companies. In this manual such names are not indicated by ™ or ® marks.

Notes on Use
<ul style="list-style-type: none">As this product is an electrical device, do not expose it to static electricity. Do not bend the product or expose it to excessive shock, vibrations, or water. Do not touch the memory card terminals or insert foreign objects into the terminal area. The following actions may damage or result in the loss of recorded data. <ul style="list-style-type: none">Exposing the device to shocks and vibration or turning off the device during read, write, and formatting operations. Using the product in an environment exposed to static electricity or electrical noise. Do not operate or store the product in the following environments. <ul style="list-style-type: none">Locations that do not satisfy the prescribed usage and storage environment conditions. Inside a vehicle with closed windows on a hot day, locations exposed to direct sunlight, locations in close proximity to heating devices, etc. Locations exposed to excessive humidity or corrosive environments. Be sure to insert the product in the proper direction during use. Keep the product in the supplied card case when storing or carrying it, and make sure the case is locked securely (Fig. A). When inserting the card into the case, insert it horizontally from the side. Pushing the card into the case from above with the case fully opened can damage the tabs on the case (Fig. B). In case the data stored on the memory card is damaged or lost for any reason, be sure to keep a backup of the data. Sony Corporation will not be liable for any damages incurred as a result of a loss of data stored on this product. When the write-protect switch is set in the direction of the arrow (Fig. C), data recording, editing, and deletion are disabled. When using the write-protect switch, be sure to slide the switch all the way to one side. When operating the write-protect switch, always do so while the memory card is not inserted in a device. When labeling the memory card, use only the supplied card label sheet and affix the sheet within the prescribed label affixing area (Fig. D). The card label sheet cannot be reused after it is attached and removed. Affix the card label sheet firmly to make sure it does not peel or fall off while inside a device. When formatting the memory card, be sure to use a device with a format function that supports AXS Memory Cards. When removing or reinserting the card case label, open the card case fully (Fig. E).

Notes on condensation
If the unit is suddenly taken from a cold to a warm location, or if ambient temperature suddenly rises, moisture may form on the outer surface of the unit and/or inside of the unit. This is known as condensation. If condensation occurs, wait until the condensation clears before operating the unit. Operating the unit while condensation is present may damage the unit.
<ul style="list-style-type: none">If condensation is present on the product, wait for the condensation to dissipate before use.
<ul style="list-style-type: none">This product does not include any warning lamps that indicate the presence of condensation.

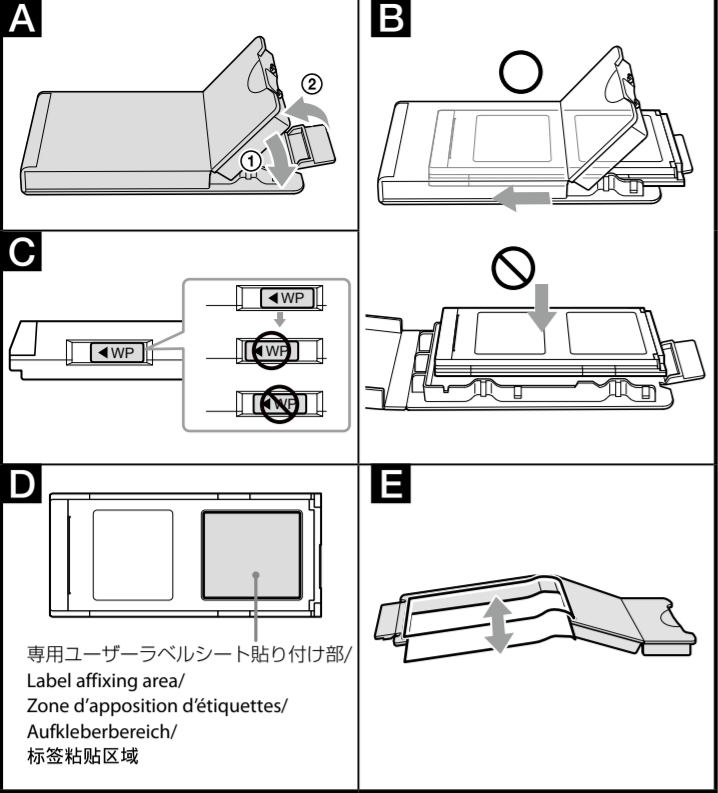
Cleaning the exterior
<ul style="list-style-type: none">Wipe the surface with a soft, dry cloth. For stubborn stains, clean the surface with a cloth lightly dampened with a mild detergent, then wipe it with a dry cloth. Do not use alcohol, benzene, thinner, or pesticides as they can damage the surface and cause markings to wear off. Using excessive force when wiping the surface with a dirty cloth may cause scratches. Prolonged contact with rubber or vinyl may degrade the surface and damage the coating.

Specifications	
Interface	AXS Memory Card (A-Series) standard
Capacity (user capacity) ¹⁾²⁾³⁾	
AXS-A256S24	256 GB (approx. 210 GB)
AXS-A512S24/A512S48	512 GB (approx. 445 GB)
AXS-A1TS24/A1TS48	1 TB (approx. 890 GB)
¹⁾ The AXS Memory Card contains an area of usable space (i.e., user capacity) and a system file area.	
²⁾ The user capacity may vary depending on the formatting device and conditions.	
³⁾ The above user capacities are based on the factory default condition.	
Recording time	The maximum recording times may vary depending on the recording format. In addition, the transfer speed may be limited depending on the device used with the AXS Memory Card. For details, refer to the Operation Manual of the supported device, or contact your local Sony dealer.

Input voltage	3.3 V DC ±10%
Power consumption	
AXS-A256S24/A512S24/A1TS24	Max. 5 W
AXS-A512S48/A1TS48	Max. 7 W
Operating temperature	0℃ to 40℃ (32°F to 104°F) (complies with the operating conditions of the supported device)
Operating humidity	25% to 90% (no condensation) (complies with the operating conditions of the supported device)
Storage temperature	−40℃ to +80℃ (−40°F to +176°F)
Storage humidity	95% or less (no condensation)
Dimensions	34 × 8 × 75 mm (1 3⁄8 × 11⁄32 × 3 in.) (excluding protrusions)
Mass	Approx. 35 g (1.2 oz.)
Supplied accessories	Card case Card label sheet Operation Manual

Design and specifications are subject to change without notice.

Notes
<ul style="list-style-type: none">Always make a test recording, and verify that it was recorded successfully. SONY WILL NOT BE LIABLE FOR DAMAGES OF ANY KIND INCLUDING, BUT NOT LIMITED TO, COMPENSATION OR REIMBURSEMENT ON ACCOUNT OF FAILURE OF THIS UNIT OR ITS RECORDING MEDIA, EXTERNAL STORAGE SYSTEMS OR ANY OTHER MEDIA OR STORAGE SYSTEMS TO RECORD CONTENT OF ANY TYPE. Always verify that the unit is operating properly before use. SONY WILL NOT BE LIABLE FOR DAMAGES OF ANY KIND INCLUDING, BUT NOT LIMITED TO, COMPENSATION OR REIMBURSEMENT ON ACCOUNT OF THE LOSS OF PRESENT OR PROSPECTIVE PROFITS DUE TO FAILURE OF THIS UNIT, EITHER DURING THE WARRANTY PERIOD OR AFTER EXPIRATION OF THE WARRANTY, OR FOR ANY OTHER REASON WHATSOEVER. SONY WILL NOT BE LIABLE FOR CLAIMS OF ANY KIND MADE BY USERS OF THIS UNIT OR MADE BY THIRD PARTIES. SONY WILL NOT BE LIABLE FOR THE LOSS, REPAIR, OR REPRODUCTION OF ANY DATA RECORDED ON THE INTERNAL STORAGE SYSTEM, RECORDING MEDIA, EXTERNAL STORAGE SYSTEMS OR ANY OTHER MEDIA OR STORAGE SYSTEMS. SONY WILL NOT BE LIABLE FOR THE TERMINATION OR DISCONTINUATION OF ANY SERVICES RELATED TO THIS UNIT THAT MAY RESULT DUE TO CIRCUMSTANCES OF ANY KIND.



English	English
----------------	----------------

Français

Avant d'utiliser l'appareil, veuillez lire attentivement ce manuel et le conserver pour future référence.

Pour les clients au Canada
CAN ICES-3 (A)/NMB-3(A)

Pour les clients en Europe
Ce produit est prévu pour être utilisé dans les environnements électromagnétiques suivants : E2 (commercial et industrie légère), E3 (urbain extérieur) et E4 (environnement EMC contrôlé, ex. studio de télévision).

Pour les clients en Europe, Australie et Nouvelle-Zélande

AVERTISSEMENT
Cet appareil est conforme à la Classe A de CISPR 32. Dans un environnement domestique, cet appareil peut provoquer des interférences radio.

Ne pas utiliser cet appareil dans une zone résidentielle.

English	English
----------------	----------------

Pour les clients au Canada
GARANTIE LIMITÉE DE SONY - Rendez-vous sur http://www.sonybiz.ca/pro/lang/en/ca/article/resources-warranty-product-registration pour obtenir les informations importantes et l'ensemble des termes et conditions de la garantie limitée de Sony applicable à ce produit.

English	English
----------------	----------------

Vue d'ensemble

Ce produit est une carte mémoire qui prend en charge la carte mémoire AXS (série A)¹⁾ standard. Le AXS-A256S24/A512S24/A1TS24prend en charge l'enregistrement jusqu'à 2,4 Go.

Le AXS-A512S48/A1TS48 prend en charge des débits binaires d'enregistrement plus élevé à 4,8 Go maximum, permettant l'enregistrement 4K 120 fps RAW/ X-OCN lorsqu'il est utilisé avec les PMW-F55 et AXS-R7.

Remarques	
<ul style="list-style-type: none">Ce produit ne peut être utilisé qu'avec des périphériques qui prennent en charge les cartes mémoire AXS (série A) et des périphériques qui prennent en charge les cartes mémoire AXS. Un adaptateur dédié est nécessaire pour pouvoir utiliser ce produit avec des périphériques qui ne prennent en charge que les cartes mémoire AXS qui ne sont pas de la série A. Lors de l'utilisation des cartes mémoire AXS (série A), avec les appareils et logiciels suivants, assurez-vous que les versions des logiciels sont les suivants. <div> <div>AXS-R5 Version 4.1 ou ultérieure</div> <div>AXSM Drive Utility Version 1.30 ou ultérieure</div> </div> 	
¹⁾ AXSM et AXSM sont des marques commerciales de Sony Corporation.	

Tous les noms de produits et noms de sociétés qui apparaissent dans ce manuel sont des marques commerciales ou des marques déposées de leurs sociétés respectives. Dans ce manuel, ces noms ne sont pas indiqués par les symboles ™ ou ®.

Remarques sur l'utilisation
<ul style="list-style-type: none">Étant donné que ce produit est un périphérique électrique, ne l'exposez pas à de l'électricité statique. Ne pliez pas le produit et ne l'exposez pas à des chocs brusques, des vibrations ou de l'eau. Ne touchez pas les bornes de la carte mémoire et n'insérez pas de corps étrangers dans la zone de bornes. Les actions suivantes risquent d'endommager ou de provoquer la perte de données enregistrées. <ul style="list-style-type: none">Exposer le périphérique à des chocs et à des vibrations ou mettre le périphérique hors tension pendant la lecture, l'écriture ou le formatage. Utiliser le produit dans un environnement exposé à de l'électricité statique ou du bruit électrique. Ne faites pas fonctionner et ne stockez pas le produit dans les environnements suivants. <ul style="list-style-type: none">Emplacements qui ne répondent pas à l'usage prescrit et aux conditions de stockage. Intérieur d'un véhicule avec les fenêtres fermées un jour de chaleur, emplacements exposés directement aux rayons du soleil, emplacements à proximité de sources de chaleur, etc. Emplacements exposés à une humidité excessive ou à des environnements corrosifs. Veillez à insérer le produit dans le sens indiqué lorsque vous l'utilisez. Conservez le produit dans l'étui à carte fourni lors du stockage ou du transport et assurez-vous que l'étui est verrouillé correctement (Fig. A). Lorsque vous insérez la carte dans l'étui, insérez-la horizontalement par le côté. Si vous poussez la carte dans l'étui par le dessus avec l'étui complètement ouvert, vous pourriez endommager les languettes de l'étui (Fig. B). Au cas où les données stockées sur la carte mémoire seraient endommagées ou perdues pour une raison quelconque, veillez à conserver une copie de sauvegarde des données. Sony Corporation ne sera pas tenue responsable des dommages subis à la suite d'une perte de données stockées sur ce produit. Lorsque l'interrupteur de protection d'écriture est réglé dans le sens de la flèche (Fig. C), l'enregistrement, l'édition et la suppression de données sont désactivés. Lorsque vous utilisez l'interrupteur de protection d'écriture, veillez à glisser l'interrupteur complètement vers le côté. Lorsque vous actionnez l'interrupteur de protection d'écriture, faites-le toujours lorsqu'aucune carte mémoire n'est insérée dans un périphérique. Lorsque vous étiquettez la carte mémoire, n'utilisez que la feuille d'étiquettes pour carte fournie et apposez la feuille dans la zone d'apposition d'étiquettes prescrite (Fig. D). La feuille d'étiquettes pour carte ne peut pas être réutilisée une fois qu'elle a été fixée puis retirée. Apposez fermement la feuille d'étiquettes de façon à ce qu'elle ne se décolle pas ou tombe à l'intérieur du périphérique. Lorsque vous formatez la carte mémoire, veillez à utiliser un périphérique avec une fonction de formatage prenant en charge les cartes mémoire AXS. Lorsque vous retirez ou réinsérez l'étiquette de l'étui pour carte, ouvrez complètement l'étui pour carte (Fig. E).

Remarques sur la condensation
Si l'appareil est soudainement déplacé d'un endroit froid à un endroit chaud, ou si la température ambiante augmente brusquement, de l'humidité peut se former sur la surface externe de l'appareil et/ou à l'intérieur de l'appareil. Ce phénomène est connu sous le nom de condensation. Si de la condensation se produit, patientez le temps que la condensation disparaisse avant d'utiliser l'appareil. L'utilisation de l'appareil avec de la condensation pourrait endommager l'appareil.
<ul style="list-style-type: none">Si vous détectez de la condensation présente sur le produit, attendez que la condensation se soit dissipée avant de l'utiliser. Ce produit ne dispose d'aucun voyant d'avertissement indiquant la présence de condensation.

Nettoyage externe
<ul style="list-style-type: none">Essuyez la surface avec un chiffon doux et sec. Pour les taches rebelles, nettoyez la surface avec un chiffon légèrement humidifié avec un détergent doux, puis essuyez-la avec un chiffon sec. N'utilisez pas d'alcool, de benzène, de diluant ou de pesticides car ils pourraient endommager la surface et faire disparaître des repères. L'utilisation d'une force excessive pour le nettoyage de la surface avec un chiffon sale risque de provoquer des griffures. Un contact prolongé avec le caoutchouc ou du vinyle risque d'abimer la surface et d'endommager le revêtement.

Spécifications	
Interface	Carte mémoire AXS (série A) standard
Capacité (capacité utilisateur) ¹⁾ 2)	<div> <div>AXS-A256S24 256 Go (approx. 210 Go)</div> <div>AXS-A512S24/A512S48 512 Go (approx. 445 Go)</div> <div>AXS-A1TS24/A1TS48 1 To (approx. 890 Go)</div> </div> <ul style="list-style-type: none">¹⁾ La carte mémoire AXS contient une zone d'espace utilisable (par ex. capacité utilisateur) et une zone de fichier système. ²⁾ La capacité utilisateur risque de varier en fonction des conditions et du périphérique de formatage. ³⁾ Les capacités utilisateur susmentionnées se basent sur les conditions d'usine par défaut.
Durée d'enregistrement	Les durées d'enregistrement maximales risquent de varier en fonction du format d'enregistrement. De plus, la vitesse de transfert risque d'être limitée en fonction du périphérique utilisé avec la carte mémoire AXS. Pour plus de détails, consultez le mode d'emploi du périphérique pris en charge ou contactez votre revendeur Sony local.

Tension d'entrée	3,3 V CC ±10%
Consommation électrique	<div> <div>AXS-A256S24/A512S24/A1TS24 Max. 5 W</div> <div>AXS-A512S48/A1TS48 Max. 7 W</div> </div>
Température de fonctionnement	<div> <div>0 °C à 40 °C (32 °F à 104 °F)</div> <div>(conforme aux conditions de fonctionnement du périphérique pris en charge)</div> </div>
Humidité de fonctionnement	<div> <div>25% à 90% (sans condensation)</div> <div>(conforme aux conditions de fonctionnement du périphérique pris en charge)</div> </div>
Température de stockage	−40 °C à +80 °C (−40 °F à +176 °F)
Humidité de stockage	95% ou moins (sans condensation)
Dimensions	34 × 8 × 75 mm (1 3⁄ 8 × 1⁄ 2 × 3 po.) (sans les parties saillantes)
Poids	Environ 35 g (1,2 once)
Accessoires fournis	<div> <div>Étui pour carte</div> <div>Feuille d'étiquettes pour carte</div> <div>Manuel d'utilisation</div> </div>

La conception et les spécifications peuvent être modifiées sans préavis.

Remarques
<ul style="list-style-type: none">Effectuez toujours un essai d'enregistrement pour vérifier que l'enregistrement s'est fait correctement. Sony n'assumera pas de responsabilité pour les dommages de quelque sorte qu'ils soient, incluant mais ne se limitant pas à la compensation ou au remboursement, suite au manquement de cet appareil ou de son support d'enregistrement, de systèmes de mémoire extérieurs ou de tout autre support ou système de mémoire à enregistrer un contenu de tout type. Vérifiez toujours que l'appareil fonctionne correctement avant l'utilisation. Sony n'assumera pas de responsabilité pour les dommages de quelque sorte qu'ils soient, incluant mais ne se limitant pas à la compensation ou au remboursement, à cause de la perte de profits actuels ou futurs suite à la défaillance de cet appareil, que ce soit pendant la période de garantie ou après son expiration, ou pour toute autre raison quelle qu'elle soit. Sony n'assumera pas de responsabilité pour les réclamations, quelle qu'elles soient, effectuées par les utilisateurs de cet appareil ou par des tierces parties. Sony n'assumera pas de responsabilité pour la perte, la réparation ou la reproduction de toutes données enregistrées sur le système de mémoire intérieur, le support d'enregistrement, les systèmes de mémoire extérieurs ou tout autre support ou système de mémoire. Sony n'assumera pas de responsabilité pour la cessation ou l'interruption de tout service lié à cet appareil, résultant de quelque circonstance que ce soit.

Deutsch
Bitte lesen Sie dieses Handbuch vor der Benutzung des Geräts sorgfältig durch und bewahren Sie es zum späteren Nachschlagen auf.
Für Kunden in Europa
Für die folgenden elektromagnetischen Umgebungen: E2 (kommerzieller und in beschränktem Maße industrieller Bereich), E3 (Stadtbereich im Freien) und E4 (kontrollierter EMV-Bereich, z.B. Fernsehstudio).
Für Kunden in Europa, Australien und Neuseeland
WARNUNG
Dieses Gerät entspricht CISPR 32, Klasse A. Dieses Gerät kann im Wohnbereich Funkstörungen verursachen.

Dieser Apparat darf nicht im Wohnbereich verwendet werden.

Überblick
Dieses Produkt ist eine Speicherkarte, die den AXS-Speicherkartenstandard (A-Serie) ¹⁾ unterstützt. Die AXS-A256S24/A512S24/A1TS24 unterstützt Aufzeichnungen mit einer Datenrate von bis zu 2,4 Gbit/s. Die AXS-A512S48/A1TS48 unterstützt höhere Aufzeichnungsbitraten von bis zu 4,8 Gbit/s und ermöglicht so 4K RAW mit 120 FPS und X-OCN-Aufnahmen, wenn sie mit der PMW-F55 oder der AXS-R7 verwendet wird.
Hinweise
<ul style="list-style-type: none">Dieses Produkt kann nur mit Geräten verwendet werden, die AXS-Speicherkarten (A-Serie) unterstützen und solchen, die AXS-Speicherkarten unterstützen. Zum Gebrauch mit Geräten, die nur die nicht zur A-Serie gehörenden AXS-Speicherkarten unterstützen, ist ein spezieller Adapter erforderlich. Stellen Sie bei der Verwendung von AXS-Speicherkarten (A-Serie) mit den folgenden Geräten und Softwareprogrammen sicher, dass folgende Softwareversionen verwendet werden. <div> <div>AXS-R5 Version 4.1 oder höher</div> <div>AXSM Drive Utility Version 1.30 oder höher</div> </div>
¹⁾ AXSM und AXSM sind Marken der Sony Corporation.

Alle anderen in diesem Handbuch genannten Produktbezeichnungen und Unternehmensnamen sind Marken oder registrierte Marken ihrer jeweiligen Eigentümer. In diesem Handbuch sind derartige Bezeichnungen nicht durch die Symbole ™ oder ® gekennzeichnet.

Hinweise zur Verwendung
<ul style="list-style-type: none">Da dieses Produkt ein elektrisches Gerät ist, dürfen Sie es keinen elektrostatischen Ladungen aussetzen. Verbiegen Sie das Produkt nicht und setzen Sie es keinen starken Stößen, Vibrationen oder Wasser aus. Berühren Sie nicht die Speicherkartenanschlüsse und stecken Sie keine Fremdkörper in den Anschlussbereich. Die folgenden Maßnahmen können das Produkt beschädigen oder zu einem Verlust von aufgezeichneten Daten führen. <ul style="list-style-type: none">Das Gerät Stoßen oder Vibrationen aussetzen oder das Gerät ausschalten, wenn Daten gelesen oder geschrieben werden oder wenn das Gerät formatiert wird. Verwendung des Produkts in einer Umgebung mit elektrostatischen Ladungen oder elektrischer Störstrahlung. Verwenden und lagern Sie das Produkt nicht in den folgenden Umgebungen: <ul style="list-style-type: none">An Orten, an denen die vorgegebenen Umgebungsbedingungen für die Verwendung und Aufbewahrung nicht erfüllt sind. In einem Fahrzeug mit geschlossenen Fenstern an einem heißen Tag, unter direkter Sonneneinstrahlung, in der Nähe von Heizungen usw. An Orten mit hoher Luftfeuchtigkeit oder in korrosiven Umgebungen. Achten Sie darauf, dass das Produkt mit der richtigen Ausrichtung eingesetzt wird. Bewahren Sie das Produkt - auch beim Transport - im mitgelieferten Kartenbehälter auf und achten Sie darauf, dass dieser gut verschlossen ist (Abb. A). Schieben Sie die Karte horizontal von der Seite in den Behälter. Wenn Sie die Karte von oben in den Behälter schieben, während dieser vollständig geöffnet ist, können die Nasen am Behälter (Abb. B) beschädigt werden. Sichern Sie unbedingt die auf der Speicherkarte gespeicherten Daten für den Fall, dass diese beschädigt werden oder verloren gehen. Sony Corporation haftet nicht für irgendwelche Schäden, die aus dem Verlust von auf diesem Produkt gespeicherten Daten entstehen. Wenn der Schreibschutzalter in Pfeilrichtung (Abb. C) gestellt ist, können Sie keine Daten aufzeichnen, bearbeiten oder löschen. Bei Verwendung des Schreibschutzalters müssen Sie diesen ganz auf eine Seite schieben. Betätigen Sie den Schreibschutzalter dann, wenn die Speicherkarte in kein Gerät eingeschoben ist. Wenn Sie die Speicherkarte beschriften möchten, verwenden Sie nur den mitgelieferten Kartenaufkleber und kleben ihn auf den vorgegebenen Aufkleberbereich (Abb. D). Der Kartenaufkleber kann nicht wiederverwendet werden, wenn er nach dem Aufkleben entfernt wird. Kleben Sie den Kartenaufkleber gut fest, damit er im Gerät sich nicht ablöst. Zum Formatieren der Speicherkarte müssen Sie ein Gerät mit einer Formatierungsfunktion verwenden, die AXS-Speicherkarten unterstützt. Öffnen Sie beim Entfernen oder Neueinsetzen des Kartenbehälteretiketts den Kartenbehälter vollständig (Abb. E).

Hinweise zur Kondensation
Wenn das Gerät aus einer kalten Umgebung in einen warmen Raum gebracht wird oder die Umgebungstemperatur schnell ansteigt, kann sich auf der Oberfläche des Geräts bzw. im Inneren des Geräts Feuchtigkeit ansammeln. Das wird Kondensation genannt. Wenn Kondensation auftritt, warten Sie, bis die Kondensation verdunstet ist, ehe Sie das Gerät verwenden. Die Verwendung des Gerätes bei gebildetem Kondenswasser kann zu Beschädigungen führen.

- Wenn am Produkt Kondensation vorhanden ist, warten Sie vor dem Gebrauch, bis die Kondensation verschwunden ist.
- Dieses Produkt enthält keine Warmluchten zum Anzeigen von Kondensation.

- Reinigen der Außenseite**
- Wischen Sie die Oberfläche mit einem weichen, trockenen Tuch ab.
- Reinigen Sie bei hartnäckigen Schmutzflecken die Oberfläche mit einem Tuch, das leicht mit einem schwachen Reinigungsmittel angefeuchtet wurde, und wischen Sie sie mit einem trockenen Tuch ab.
- Verwenden Sie keinen Alkohol, kein Benzin, keinen Verdünner und keine Pestizide, weil dadurch die Oberfläche beschädigt werden kann und die Markierungen mit der Zeit verschwinden.
- Wenn Sie beim Abwischen der Oberfläche mit einem schmutzigen Tuch zu stark drücken, kann die Oberfläche verkratzt werden.
- Bei längerem Kontakt mit Gummi oder Vinyl kann die Oberfläche beeinträchtigt und die Beschichtung beschädigt werden.

Technische Daten	
Schnittstelle	AXS-Speicherkartenstandard (A-Serie)
Kapazität (Benutzerspeicherplatz) ¹⁾ 2) 3)	<div> <div>AXS-A256S24 256 GB (ca. 210 GB)</div> <div>AXS-A512S24/A512S48 512 GB (ca. 445 GB)</div> <div>AXS-A1TS24/A1TS48 1 TB (ca. 890 GB)</div> </div> <ul style="list-style-type: none">¹⁾ Die AXS-Speicherkarte enthält einen nutzbaren Bereich (d. h. Benutzerspeicherplatz) und einen Systemdateibereich. ²⁾ Der Benutzerspeicherplatz hängt vom Formatierungsgerät und den Formatierungsbedingungen ab. ³⁾ Die obige Werte für den Benutzerspeicherplatz beruhen auf den Werksvorgaben.
Aufnahmezeit	<div> <div>Die maximalen Aufnahmezeiten hängen vom Aufnahmeformat ab.</div> <div>Außerdem kann die Übertragungsgeschwindigkeit je nach dem mit der AXS-Speicherkarte verwendeten Gerät geringer sein. Ausführliche Informationen erhalten Sie in der Bedienungsanleitung des unterstützten Geräts oder von Ihrem örtlichen Sony-Händler.</div> </div>
Eingangsspannung	3,3 V Gleichspannung ±10%
Leistungsaufnahme	<div> <div>AXS-A256S24/A512S24/A1TS24 max. 5 W</div> <div>AXS-A512S48/A1TS48 max. 7 W</div> </div>
Betriebstemperatur	<div> <div>0 °C bis 40 °C</div> <div>(erfüllt die Betriebsbedingungen des unterstützten Geräts)</div> </div>
Luftfeuchtigkeit im Betrieb	<div> <div>25% bis 90% (nicht kondensierend)</div> <div>(erfüllt die Betriebsbedingungen des unterstützten Geräts)</div> </div>
Lagertemperatur	−40 °C bis +80 °C
Luftfeuchtigkeit bei Lagerung	<div> <div>max. 95% (nicht kondensierend)</div> </div>
Abmessungen	34 × 8 × 75 mm (ohne vorstehende Teile)
Gewicht	ca. 35 g
Enthaltenes Zubehör	<div> <div>Kartenbehälter</div> <div>Kartenaufkleber</div> <div>Bedienungsanleitung</div> </div>

Änderungen bei Design und technischen Daten bleiben ohne vorherige Ankündigung vorbehalten.

Hinweise
<ul style="list-style-type: none">Führen Sie immer eine Probeaufnahme aus, und bestätigen Sie, dass die Aufnahme erfolgreich war. <div> <div>SONY KANN KEINE HAFTUNG FÜR SCHÄDEN JEDER ART, EINSCHLIESSLICH ABER NICHT BEGRENZT AUF KOMPENSATION ODER ERSTATTUNG, AUFGRUND VON FEHLFUNKTION DIESES GERÄTS ODER SEINER DATENTRÄGER, EXTERNEN SPEICHERSYSTEMEN ODER JEDLICHEN ANDEREN DATENTRÄGERN ODER SPEICHERSYSTEMEN ZUR AUFNAHME VON INHALTEN JEDER ART ÜBERNEHMEN.</div> <div>Bestätigen Sie vor dem Gebrauch immer, dass das Gerät richtig arbeitet. SONY KANN KEINE HAFTUNG FÜR SCHÄDEN JEDER ART, EINSCHLIESSLICH ABER NICHT BEGRENZT AUF KOMPENSATION ODER ERSTATTUNG, AUFGRUND VON VERLUST VON AKTUELLEN ODER ERWARTETEN PROFITEN DURCH FEHLFUNKTION DIESES GERÄTS ODER AUS JEDLICHEM ANDEREN GRUND, ENTWEDER WÄHREND DER GARANTIEFRIST ODER NACH ABLAUF DER GARANTIEFRIST, ÜBERNEHMEN.</div> <div>SONY KANN KEINE HAFTUNG FÜR ANSPRÜCHE JEDER ART VON DEN BENUTZERN DIESES GERÄTS ODER VON DRITTER SEITE ÜBERNEHMEN.</div> <div>SONY KANN KEINE HAFTUNG FÜR VERLUST, RETTUNG ODER WIEDERHERSTELLUNG VON DATEN IM INTERNEN SPEICHERSYSTEM, AUF AUFEICHNUNGSMEDIEN, EXTERNEN SPEICHERSYSTEMEN ODER ANDEREN MEDIEN BZW. SPEICHERSYSTEMEN ÜBERNEHMEN.</div> <div>SONY KANN KEINE HAFTUNG FÜR DIE BEENDIGUNG ODER EINSTELLUNG VON DIENSTLEISTUNGEN BEZÜGLICH DIESES GERÄTS GLEICH AUS WELCHEM GRUND ÜBERNEHMEN.</div> </div>

中文
机型名称：存储卡
使用产品前请仔细阅读本书，并请妥善保管。

警告
此为A级产品。在生活环境中，该产品可能会造成无线电干扰。在这种情况下，可能需要用户对干扰采取切实可行的措施。
关于废弃产品的处理
请不要将废弃的产品与一般生活垃圾一同弃置。正确处置废弃的产品有助于避免对环境 and 人类健康造成潜在的负面影响。具体的处理方法请遵循当地的规章制度。

概述
本产品是支持AXS存储卡（A系列） ¹⁾ 标准的存储卡。AXS-A256S24/A512S24/A1TS24支持最高2.4 Gbps的记录。AXS-A512S48/A1TS48支持的记录比特率更高,达4.8 Gbps，并可以在与PMW-F55和AXS-R7配合使用时以4K 120 fps RAW/X-OCN进行记录。
注意
<ul style="list-style-type: none">本产品只能与支持AXS存储卡（A系列）的设备以及支持AXS存储卡的设备搭配使用。 要将本设备与仅支持非A系列AXS存储卡的设备搭配使用，必需使用专用适配器。 将AXS存储卡（A系列）与下列设备和软件配合使用时，请确保软件版本如下。 <div> <div>AXS-R5 4.1或更高版本</div> <div>AXSM Drive Utility 1.30或更高版本</div> </div>
¹⁾ AXSM和 AXSM 是Sony公司的商标。

本手册中出现的所有其他产品名称和公司名称均为其各自公司的商标或注册商标。本手册中未对此类名称使用™或®标记。

使用注意事项
<ul style="list-style-type: none">由于本产品为电子设备，请勿将其暴露在静电环境中。 请勿弯曲本产品，勿让其受到过度撞击或震动，勿让其受潮。 请勿接触存储卡端子或将异物插入端子区域。 以下操作可能会损坏记录数据或导致记录数据丢失。 <ul style="list-style-type: none">在设备进行读写和格式化操作期间，设备受到撞击、震动或被关闭。 在静电或电噪声环境中使用本产品。 请勿在以下环境中使用或存储本产品。 <ul style="list-style-type: none">不满足规定使用和存储环境条件的地方。 天气炎热时车窗关闭的车辆内部、受阳光直射的地方、靠近加热装置的地方等。 暴露在过度潮湿或腐蚀性环境的地方。 使用时，务必从正确方向插入本产品。 存放和携带本产品时，请将其放入随附的卡盒中，确保已将卡盒牢固锁上（图A）。将卡插入盒中时，请从一侧水平插入。如果在盒完全打开的情况下，从上将卡推入盒中，可能会损坏盒上的突出物（图B）。 为避免因任何原因导致存储卡上存储的数据受损或丢失，请务必备份份数据。对于因本产品中存储数据丢失而导致的任何损失，Sony公司概不负责。 按照箭头方向设置写保护开关时（图C），系统将禁用数据记录、编辑和删除。使用写保护开关时，请务必将开关完全滑向一侧。操作写保护开关时，请务必在未将存储卡插入设备时执行此操作。 粘贴存储卡标签时，请仅使用随附的存储卡标签并在指定标签粘贴区域内进行粘贴（图D）。存储卡标签被粘贴和撕下后，即不能再重复使用。牢固粘贴存储卡标签，确保不会在设备内部剥落或脱落。 格式化存储卡时，请确保所用设备支持AXS存储卡格式化功能。 移除或重新插入卡盒标签时，请完全打开卡盒（图E）。

有关结露的注意事项
如果将设备突然从寒冷的地方带到温暖的场所，或者室温突然升高，设备的外表面和内部可能会形成水汽。这称为结露。如果发生结露，请等到结露消失后再操作设备。结露仍然存在时使用设备可能会导致设备损坏。

- 如果产品在使用前就存在结露，请等到结露散去后再使用。
- 本产品不包含任何表示存在结露的警告指示灯。

清洁外部
<ul style="list-style-type: none">使用柔软的干布擦拭表面。 对于顽固污渍，可用浸有少量柔和清洁剂的布清洁表面，然后用干布擦拭。 请勿使用酒精、苯、稀释剂或杀虫剂，否则会损坏表面并导致底漆脱落。 请勿用脏布用力擦拭表面，否则可能留下划痕。 长期接触橡胶或乙烯可能会降解表面并损坏涂层。

规格	
接口	AXS存储卡（A系列）标准
容量（用户容量） ¹⁾ 2) 3)	<div> <div>AXS-A256S24 256 GB（约210 GB）</div> <div>AXS-A512S24/A512S48 512 GB（约445 GB）</div> <div>AXS-A1TS24/A1TS48 1 TB（约890 GB）</div> </div> <ul style="list-style-type: none">¹⁾ AXS存储卡包含可用空间（即用户容量）区域和系统文件区域。 ²⁾ 用户容量可能视格式化设备和条件而有所不同。 ³⁾ 上述用户容量均基于出厂默认设置。
记录时间	最长记录时间视记录格式而定。此外，传输速度可能受限，具体取决于使用AXS存储卡的设备。有关详细信息，请参阅支持设备的操作手册，或联系您当地的Sony经销商。
输入电压	3.3 V 直流±10%
功耗	<div> <div>AXS-A256S24/A512S24/A1TS24 最大5 W</div> <div>AXS-A512S48/A1TS48 最大7 W</div> </div>
操作温度	0 °C至40 °C（符合支持设备的操作条件）
操作湿度	25%至90%（未结露）（符合支持设备的操作条件）
存放温度	−40 °C至+80 °C
存放湿度	95%或更低（未结露）
尺寸	34 × 8 × 75 mm（不包括突起部分）
重量	约35 g
随附附件	<div> <div>卡盒</div> <div>卡标签</div> <div>操作手册</div> </div>

设计
设计与规格如有变更，恕不另行通知。

注意
<ul style="list-style-type: none">在记录前，请始终进行记录测试，并确认记录是否成功。SONY对任何损坏概不负责。由于本机故障或由记录介质、外部存储系统或者任何其他介质或存储系统记录的任何形式的记录内容的损害不作（包括但不限于）退货或赔偿。 在使用前请始终确认本机运行正常。 无论何时发生任何意外或基于任何理由，SONY对任何损坏概不负责。由于本机故障造成的利润损失等，无论是在保修期以内或者以外，Sony均不作任何赔偿。 SONY对本产品用户或第三方的任何索赔概不负责。 SONY对内部存储系统、记录介质、外部存储系统或任何其他介质或存储系统上记录的任何数据的丢失、修复和还原概不负责。 SONY对因任何情况导致终止或停止使用本机相关服务概不负责。

AXS-A256S24/A512S24/A1TS24/A512S48/A1TS48						
使用环境条件：						
参考使用说明书中的操作条件						
	有害物质					
部件名称	铅(Pb)	汞(Hg)	镉(Cd)	六价铬(Cr(VI))	多溴联苯(PBB)	多溴二苯醚(PBDE)
实装基板	×	○	○	○	○	○
外壳	×	○	○	○	○	○

本表格依据SJ/T 11364 的规定编制。
○：表示该有害物质在该部件所有均质材料中的含量均在GB/T 26572规定的限量要求以下。
×：表示该有害物质至少在该部件的某一均质材料中的含量超出GB/T 26572规定的限量要求。

W15-1

出版日期：2016年7月
